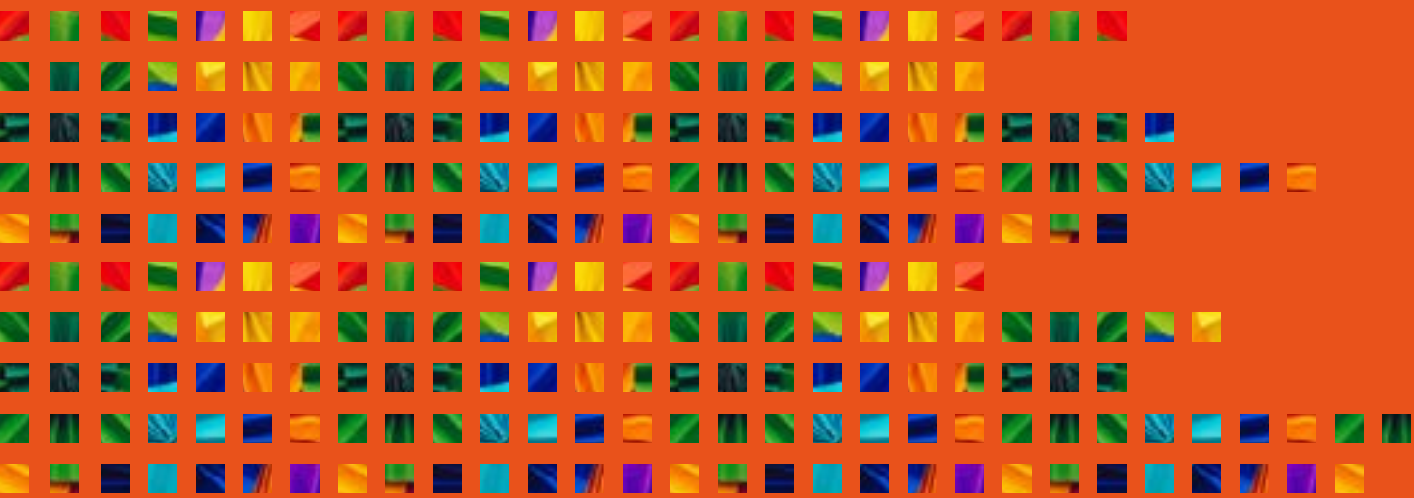


20 AÑOS



ESPACIO RIESCO





E S P A C I O R I E S C O

Nuestra experiencia de estos 20 años nos permite reflexionar y sentir la necesidad de comunicar lo que hemos desarrollado y cómo nos hemos vinculado con cada uno de los actores, tanto de la industria como aquellos que están en nuestro entorno.

Hoy contamos con un profundo conocimiento de las exigencias de la industria, lo cual nos ha permitido satisfacer necesidades de personas, empresas u organizaciones que han encontrado en Espacio Riesco un lugar de inspiración como también de oportunidades.

Como Centro de Convenciones y Eventos seguiremos entregando una atmósfera sin límites, para que las ideas y creaciones se conviertan en motor para el crecimiento económico del país, de la ciudad y la comuna

¡Bienvenidos a Espacio Riesco!



EMPRESAS

mercado



CLIENTES

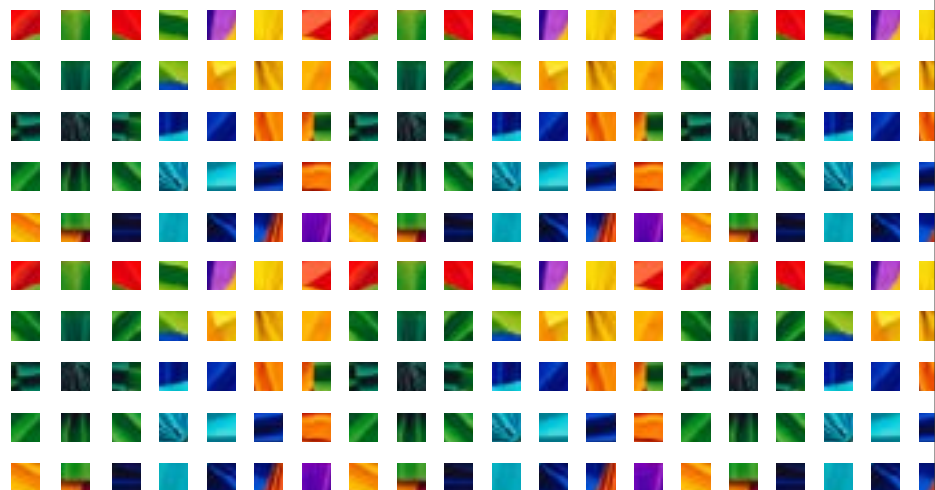
BIEN

VE

NI

DOS

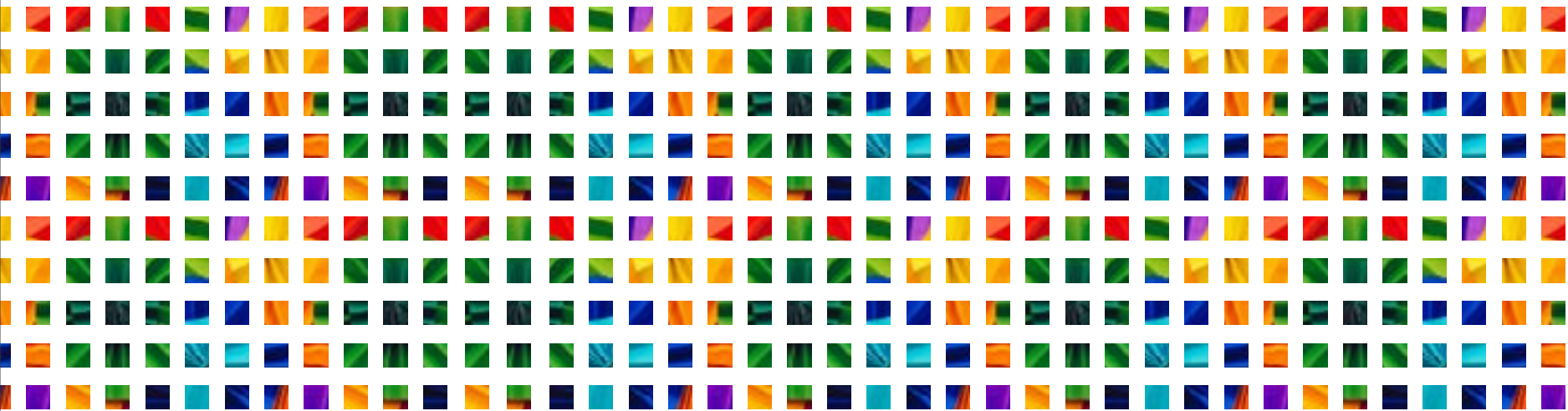
NUESTROS DESAFÍOS



CADA AÑO ES UN NUEVO DESAFÍO

Espacio Riesco ha alcanzado un liderazgo indiscutible en la industria local, sin sacrificar su esencia. Ha tenido un crecimiento sostenido a lo largo de los años manteniendo el sentido de pertenencia de las personas que trabajan en ella, las cuales alcanzan una profunda vinculación con la filosofía de la empresa.

Gracias a una gestión de inversión privada e innovadora, sin desconocer la crisis social y económica que se ha vivido en el país en los últimos meses, sus resultados financieros han sido positivos con crecimientos en ventas desde 2001, lo que ha permitido que la empresa esté en vitrina de las grandes organizaciones públicas y privadas, tanto de Chile como del resto del mundo. Estas inversiones han sido pensadas con el objetivo de potenciar cada una de las áreas del negocio, desde A&B, hasta la producción ferrial, mejoramientos en materia de TI, seguridad, medioambiente, RSE y otras áreas.



Luego de 20 años de arduo trabajo, quienes dirigen Espacio Riesco pueden sentirse orgullosos de contar con una organización privada que se consolida como uno de los motores claves de la economía de Chile. Esto se ha venido dando, por una parte, por el haber apostado a tener una mirada hacia lo internacional, generando vínculos con grandes operadores feriales de América y Europa, lo que lo ha llevado a desarrollar eventos, ferias y congresos que permiten generar un efecto multiplicador en el desarrollo económico del país.

Por otra parte, resaltar el valor que se le otorga al recurso humano y a sus profesionales que operan el día a día sus actividades. Es aquí donde la compañía ha realizado grandes inversiones, logrando diferenciarse con otros actores del mercado local; desde incorporar profesionales extranjeros con experiencia exitosa, hasta atraer, retener y desarrollar el mejor talento humano para cada una de las áreas en las que opera. Esto sin duda genera mayor empleo y un impacto económico y social para la comuna en la que está inserta.

Espacio Riesco es hoy mucho más líder; aporta un mayor valor a la ciudad de Santiago, a su entorno y a quienes confían en la compañía. El desafío y compromiso para los próximos años es alto, con el esfuerzo enfocado en innovar y ofrecer nuevas experiencias que respondan a las demandas de clientes cada vez más exigentes.

UNA INVITACIÓN A CONOCERNOS



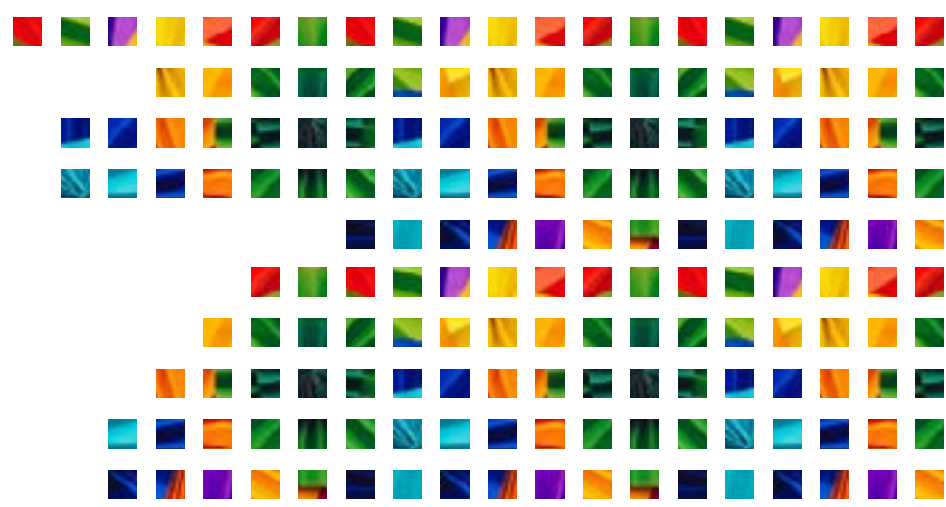
EDMUNDO TORRES RIESCO
Predidente Espacio Riesco

“Somos una familia de cerca de 100 personas que todos los días se levantan contentos y con ganas de seguir aportando a la industria”.

En 2021, Espacio Riesco cumplirá 20 años de funcionamiento. Ha sido un camino largo, en el que hemos podido materializar una visión que nació de una idea simple, pero que creció robusta a base de esfuerzo y dedicación. Lo que empezó con el objetivo de ser una casa para matrimonios y celebraciones familiares, es hoy el centro de eventos y convenciones más importante del país, sede y testigo de importantes reuniones internacionales, de conciertos irrepetibles y de momentos que muchas familias, instituciones y empresas, jamás olvidarán.

La apuesta era ambiciosa. A comienzos de un nuevo siglo, Chile quedaba huérfano de un recinto con capacidad para eventos con flujos de público superiores. En ese tiempo, hoteles y clubes podían hacerse cargo de matrimonios y fiestas, pero no había un lugar adecuado para ferias, convenciones o conciertos. Cada tipo de evento, además, exigía cumplir con estándares que en otros países del mundo regían desde hace tiempo en una industria que en nuestro país recién comenzaba a consolidarse. Sin muchas referencias a nivel local y con la incertidumbre lógica que genera en el mercado una apuesta de tal magnitud, nos propusimos cambiar para siempre la industria ferial local. Creamos un centro de eventos y convenciones capaz de albergar todo: desde las celebraciones más domésticas, como cenas y matrimonios, pasando por seminarios y conferencias de una amplia variedad de temas, hasta los encuentros políticos más relevantes a nivel internacional.

Las metas que nos autoimpusimos para ser capaces de ofrecer ese tan necesario espacio para la economía chilena fueron nuestro motor. Debíamos crear un recinto versátil, amplio, seguro, estratégicamente ubicado, con buena conectividad vial y con tecnología de punta. Después



de años de arduo trabajo y un deseo de ir mejorando nuestras capacidades de forma continua, creemos que lo hemos conseguido. Somos el espacio ferial más grande del país, con una superficie de 160.000 m², 27.000 m² construidos y estacionamiento para 4.000 vehículos. Además, nuestros distintos recintos pueden albergar de forma simultánea a más de 100.000 personas.

Todo lo anterior nos hace estar convencidos de algo que suele pasar desapercibido para otros actores de la sociedad y, además, para el ciudadano común: la industria ferial chilena se ha transformado es un motor sustancial para la economía. Si nos detenemos a pensar en esto, nos damos cuenta de que es difícil encontrar otra industria que genere tal cantidad de beneficios económicos para la comunidad. En las siguientes páginas esperamos aportarles más antecedentes sobre este tema.

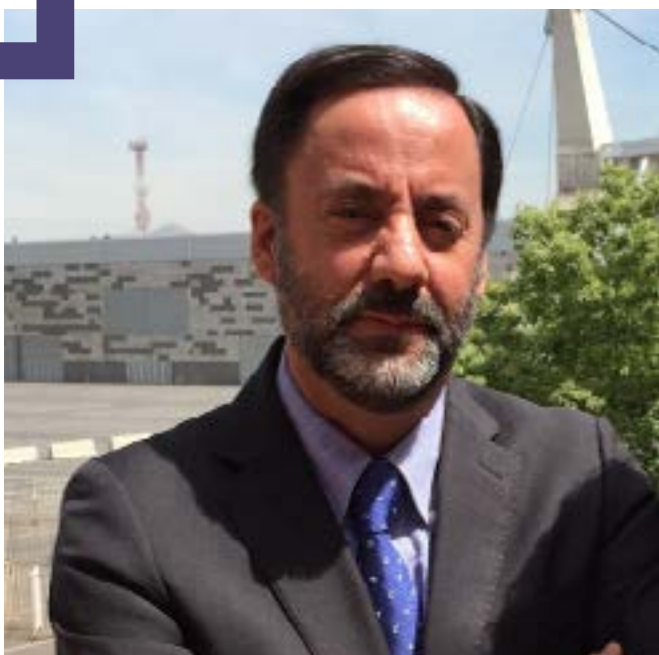
Cada uno de los eventos que hemos recibido u organizado hablan por nosotros. Durante las casi dos décadas de vida de Espacio Riesco, hemos dado respuesta de la mejor forma posible a los requerimientos de nuestros clientes, lo que también ha pasado por estar siempre abiertos a escuchar sus sugerencias, inquietudes y temores.

Todos los logros ya mencionados, así como también la relevancia que este sector económico tiene para el país, no habría sido posible sin el aporte sustancial de las personas que trabajan en el rubro. Como Espacio Riesco, reconocemos que nada de lo que hemos conseguido hasta ahora hubiera sido posible sin el aporte de nuestro equipo, y si hay algo de lo que estamos profundamente orgullosos, más allá de los resultados concretos de nuestro esfuerzo, es lo que los propios colaboradores de Espacio Riesco dicen de su

lugar de trabajo. Somos una familia de cerca de 100 personas que todos los días se levantan contentos y con ganas de seguir aportando a la industria. Aquí, todos cumplen un rol importante, desde nuestro grupo de garzones, técnicos de sonido, cocineros, nuestro equipo administrativo, de ventas hasta el staff directivo, que tengo la fortuna de presidir. En Espacio Riesco no hay nadie anónimo y eso nuestros trabajadores lo agradecen.

Más allá de todo lo señalado, quisiera destacar el sentido de haber desarrollado un centro de eventos y convenciones, cuál es el aporte que hacemos y por qué es tan gratificante dedicarse a esto. Sin duda, esa inquietud no puede ser respondida a cabalidad solo con balances comerciales, cifras de participación de mercado y el crecimiento sostenido de nuestra infraestructura. La respuesta es quizá la mayor satisfacción que nos entrega este trabajo: Espacio Riesco se ha transformado en un gestor de momentos de felicidad; un lugar donde nuestros clientes y quienes nos visitan pueden hacer crecer sus emprendimientos, aprender, capacitarse, descubrir nuevos sabores, bailar, escuchar a su banda favorita o vivir experiencias entretenidas e inolvidables. En suma, Espacio Riesco es un lugar donde la vida se expresa al máximo. Eso, finalmente, es lo que nos hace felices y nos motiva a seguir trabajando para continuar aportando a nuestro entorno, a nuestros clientes, a la comunidad y, en definitiva, a nuestro país.

PROTAGONISTAS DE MÚLTIPLES DESAFÍOS



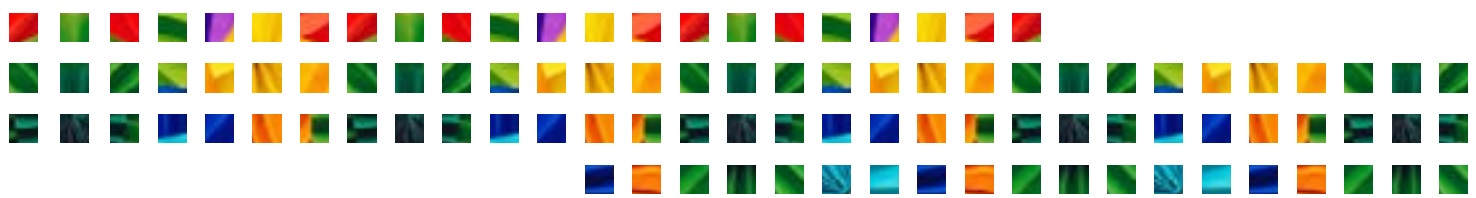
SERGIO GUTIÉRREZ TORRES
Gerente General Espacio Riesco

“Durante todos estos años, hemos realizado un trabajo que estamos seguros ha contribuido al bienestar general de nuestro país”.

En casi dos décadas de funcionamiento, en Espacio Riesco recibimos los eventos y convenciones internacionales más importantes que se han llevado a cabo en el país. Somos parte de una nueva sabiduría que se integró a esta industria, dándole un nuevo aire y empuje al desarrollo de las exhibiciones y eventos con sentido y valor agregado. Por nuestro recinto se han desarrollado cumbres gubernamentales como APEC, CELAC-UE o la XVII Cumbre Iberoamericana, instancias en las que hemos recibido a los más importantes mandatarios y cancilleres del mundo, cumpliendo por lejos las expectativas de la organización.

También año tras año y versión tras versión, facilitamos la realización exitosa de eventos privados de relevancia internacional para distintas industrias. Así, por Espacio Riesco se han desarrollado la EXPOMIN; el más importante Congreso Mundial de Ginecología y Obstetricia, FIGO; el Salón Internacional del Automóvil; Edifica-Feria Internacional de la Construcción; Espacio Food & Service; Salón Look Santiago; Expo Mercado Público; Festigame y ComiCon, así como espectáculos culturales y musicales que han convocado a los más destacados artistas, tales como Ricky Martin, Diego Torres, Ana Torroja, Miguel Bosé, Coldplay, Sting y Pet Shop Boys, entre otros. Lo mismo ocurrió con Disney On Ice y Van Gogh Alive. Cada una de estas actividades nos convierte en líderes a nivel local y continental.

Por otra parte, el impacto económico y social que Espacio Riesco ha tenido en su entorno es indiscutible. Botones de muestra hay muchos, partiendo por cómo la hotelería aumenta su ocupación cada vez que aquí se produce un evento de alcance internacional, o cómo los transportistas, restaurantes e incluso el comercio tradicional, aumentan sus ventas por la gran cantidad de turistas de negocios que aterrizan en Chile.



Si lo vemos a nivel global, las distintas ferias que se realizan en el mundo reciben a 260 millones de personas cada año. Eso genera un ingreso no despreciable a las economías locales. Se calcula que solamente los turistas que viajan por negocios gastan 650 millones de dólares al año en los países que visitan, y, puntualmente, los visitantes y expositores de ferias desembolsan 109 mil millones de dólares anuales en ellas. El empleo que producen las ferias es otro factor relevante. A nivel mundial, este sector genera 1,8 millones de trabajos en economías locales, fuera de los que se crean en el propio sector ferial. La presencia de un gran centro de eventos y convenciones como Espacio Riesco gatilla también un movimiento económico que impulsa a varias otras industrias, como el transporte, hotelería y restaurantes. Si tomamos como referencia a una de ellas, solo los choferes de taxis y buses ven incrementados sus ingresos en un 30 por ciento por la llegada de estos viajeros.

Mirar hacia afuera y observar la experiencia de otros protagonistas de la industria ferial mundial, ha sido clave en nuestro proceso de crecimiento. Detenernos en el trabajo de lo que hacen los grandes recintos en Europa o incluso en Latinoamérica, nos ha hecho replantearnos caminos y asumir más riesgos. Del diálogo y colaboración permanente que sostenemos con los líderes feriales en el mundo, nos permite desarrollar alianzas e ideas para concretar y potenciar nuestras propias ferias. De esta forma surgieron interesantes y exitosos encuentros que hoy son hitos relevantes para Espacio Riesco.

En el trabajo de internacionalización de nuestra compañía también juega un rol vital el ingreso a la Asociación Internacional de Ferias de América, AFIDA, la que integramos como socios desde el 2013, y de la que tengo el honor de ser actualmente vicepresidente. También formamos parte de UFI (Global Association of the Exhibition Industry), lo que nos permite entender y estar actualizados de la información más relevante de la industria ferial mundial y aplicar esos conocimientos en nuestra labor. Gracias a estas alianzas y al desarrollo de grandes ferias, Espacio Riesco contribuye a ubicar a Chile como una importante plataforma de negocios en la región.

Un papel fundamental en nuestro éxito ha sido la comuna de Huechuraba. Sin duda, estar emplazados en este sector privilegiado de Santiago, a pasos de la Ciudad Empresarial, muy cerca de las comunas de Providencia y Vitacura, y a solo 20 minutos del Aeropuerto Internacional de Santiago,

nos entrega no solo una excelente conectividad, sino la oportunidad de aportar a la comuna en diversos tópicos, siendo uno de ellos la generación de numerosos empleos para quienes viven acá. Sin ir más lejos, por cada evento que se realiza en Espacio Riesco, se generan alrededor de 400 a 500 puestos de trabajo, muchos de los cuales son asumidos por habitantes de Huechuraba, lo que se suma a obras de mitigación y mejoramiento vial que hemos realizado, cuyos costos hemos asumido íntegramente como empresa.

Además, el crecimiento sostenido que hemos tenido en los últimos doce años, con ventas, márgenes y utilidades en favor de los accionistas, nos ha permitido entregar una gran cantidad de beneficios para nuestros colaboradores, generando que todos los integrantes de nuestra empresa trabajen con un mismo foco y sello.

Estamos conscientes de que hay que invertir para cosechar, y el éxito y liderazgo que hemos alcanzado no se ha dado solo. Invertimos en un servicio de banquetería propio para todos nuestros eventos, lo que nos permite poner a disposición de nuestros clientes una oferta más completa y profesional, pero más importante, entregar garantías de calidad y seguridad tanto en la manipulación como en el servicio final de los alimentos. Para esto contamos con un departamento de control de calidad integrado por ingenieros en alimentos y obtuvimos la certificación en el sistema HACCP, método de control de puntos críticos elaborado por la NASA, que nos permite identificar y mejorar cada etapa del proceso de elaboración de comidas.

Nuestras inversiones en distintas áreas de la compañía, como en el equipamiento y sistemas modulares de última generación para el desarrollo de ferias, la compra de una planta de procesamiento de carnes, en recursos humanos calificados y en materias de sostenibilidad, nos han traído buenos réditos, gracias a una mirada moderna y dinámica.


Durante todos estos años, hemos realizado un trabajo que estamos seguros ha contribuido al bienestar general de nuestro país. Nos sentimos como nunca preparados y entusiasmados por asumir los nuevos desafíos que Chile y la sociedad nos demanden y esperamos que el presente libro les permita conocernos más y comprender por qué trabajar en Espacio Riesco nos ha reportado tantas satisfacciones.

QUIE

NES

SO

MOS



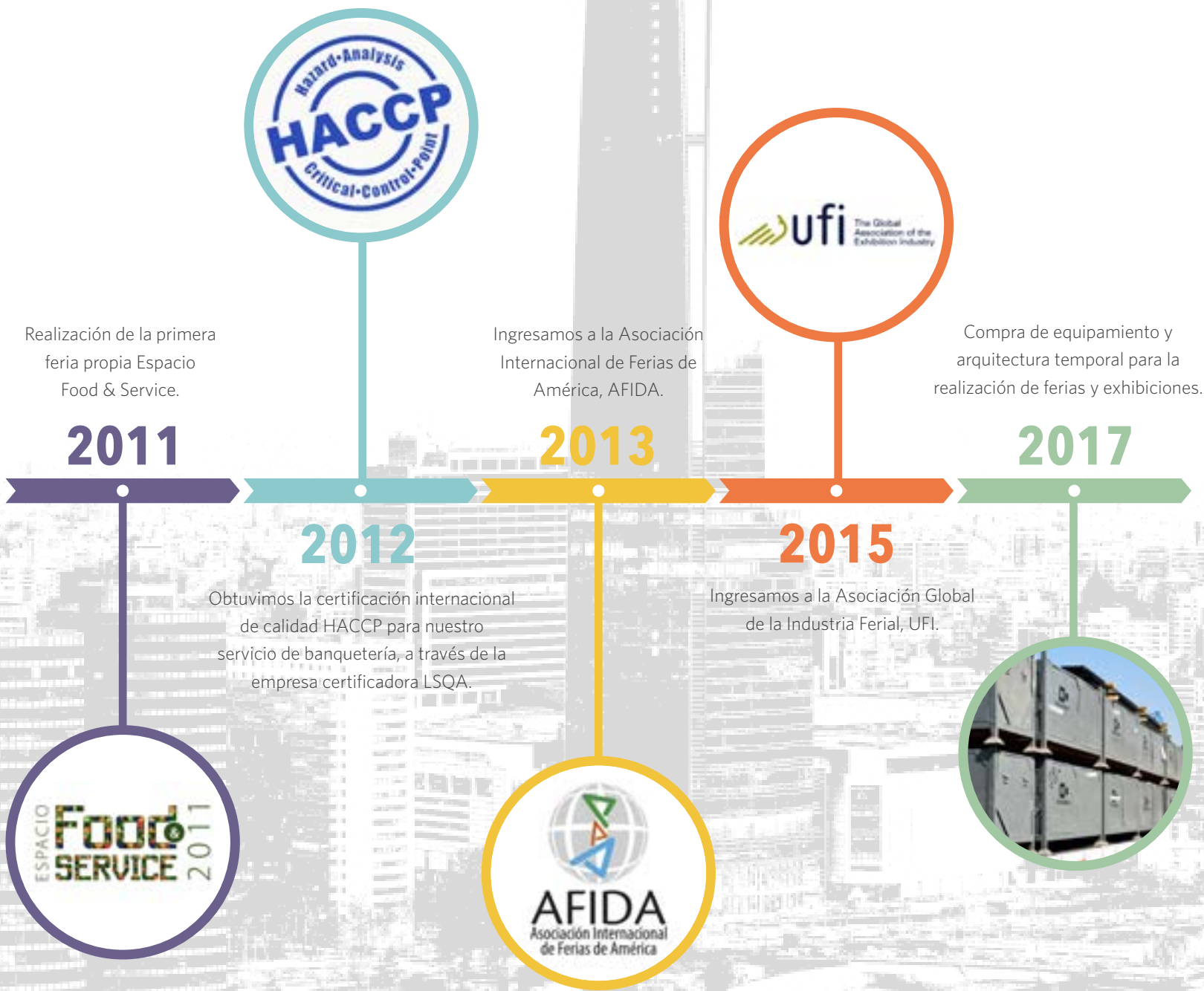
"Somos una empresa familiar que a mediados de la década del 90, evalúa distintas alternativas para el uso de los hasta entonces campos agrícolas. De esta manera, estudiamos distintas posibilidades y vimos la necesidad de crear un espacio de encuentro para matrimonios y fiestas. Al poco andar, ampliamos el proyecto inicial adicionando infraestructura para exhibiciones y eventos de gran magnitud".

Edmundo Torres Riesco, Presidente Espacio



NUESTRA HISTORIA





Misión

Lograr que nuestros clientes vivan experiencias inolvidables, proporcionando una atención personalizada y proactiva en todo momento.

Visión

Ser la organización líder en operación y gestión de Convenciones, Congresos, Ferias y Eventos en Chile, con reconocimiento y prestigio internacional.

Valores

Nuestro trabajo tiene sus cimientos en la ética y la responsabilidad, lo que permite garantizar en todo momento el bienestar y seguridad de los asistentes que aquí desarrollan o participan de los eventos que se realizan. A su vez, buscamos ofrecer y comprometer un servicio integral para nuestros clientes por parte de un equipo humano de excelencia, el cual está siempre anticipándose a la entrega de soluciones reales.

De esta manera, los valores y principios que nos caracterizan son:

Responsabilidad: Nos preocupamos por establecer reglas claras que buscan una cordial convivencia y derechos igualitarios entre cada uno de quienes trabajamos en Espacio Riesco.

Seguridad: Somos responsables de nuestra seguridad y salud, así como la de los demás, identificando y controlando nuestros riesgos, y siendo conscientes de los impactos que generan nuestras acciones.

Respeto y lealtad: Confiamos y respetamos a las personas, y tenemos un genuino interés por su bienestar. Su opinión nos importa y nos relacionamos de forma abierta y colaborativa.

Excelencia y calidad: Trabajamos para alcanzar siempre mejores resultados a través de la disciplina operacional, siendo eficientes claros y directos. A su vez, nos preocupamos por conocer a nuestro público interno y clientes, anticipándonos a sus necesidades.

Sustentabilidad: Entendemos que el compromiso con la sustentabilidad pasa por crear valor en lo económico, en lo ambiental y en lo social. Respetamos a nuestros entornos y nos relacionamos con ellos de forma proactiva.

Innovación: Reconocemos y fomentamos las nuevas ideas que permiten mejorar nuestras prácticas de trabajo y las maneras de relacionarnos con otros, buscando crear valor para la organización, las personas y el entorno.

Trabajo en equipo: Nos preocupamos de que cada desafío sea una nueva oportunidad para mejorar habilidades, procesos y relaciones, y así crear un sistema de comunicación mejor.



ESTRUCTURA ORGANIZACIONAL

ACCIONISTAS CENTRO DE CONVENCIONES SANTIAGO S.A. ESPACIO RIESCO



EDMUNDO TORRES RIESCO.
Director Ejecutivo



BERNARDITA TORRES RIESCO.



LUZ TORRES RIESCO.

DIRECTORIO CENTRO DE CONVENCIONES SANTIAGO S.A. ESPACIO RIESCO



EDMUNDO TORRES R.
Presidente Directorio

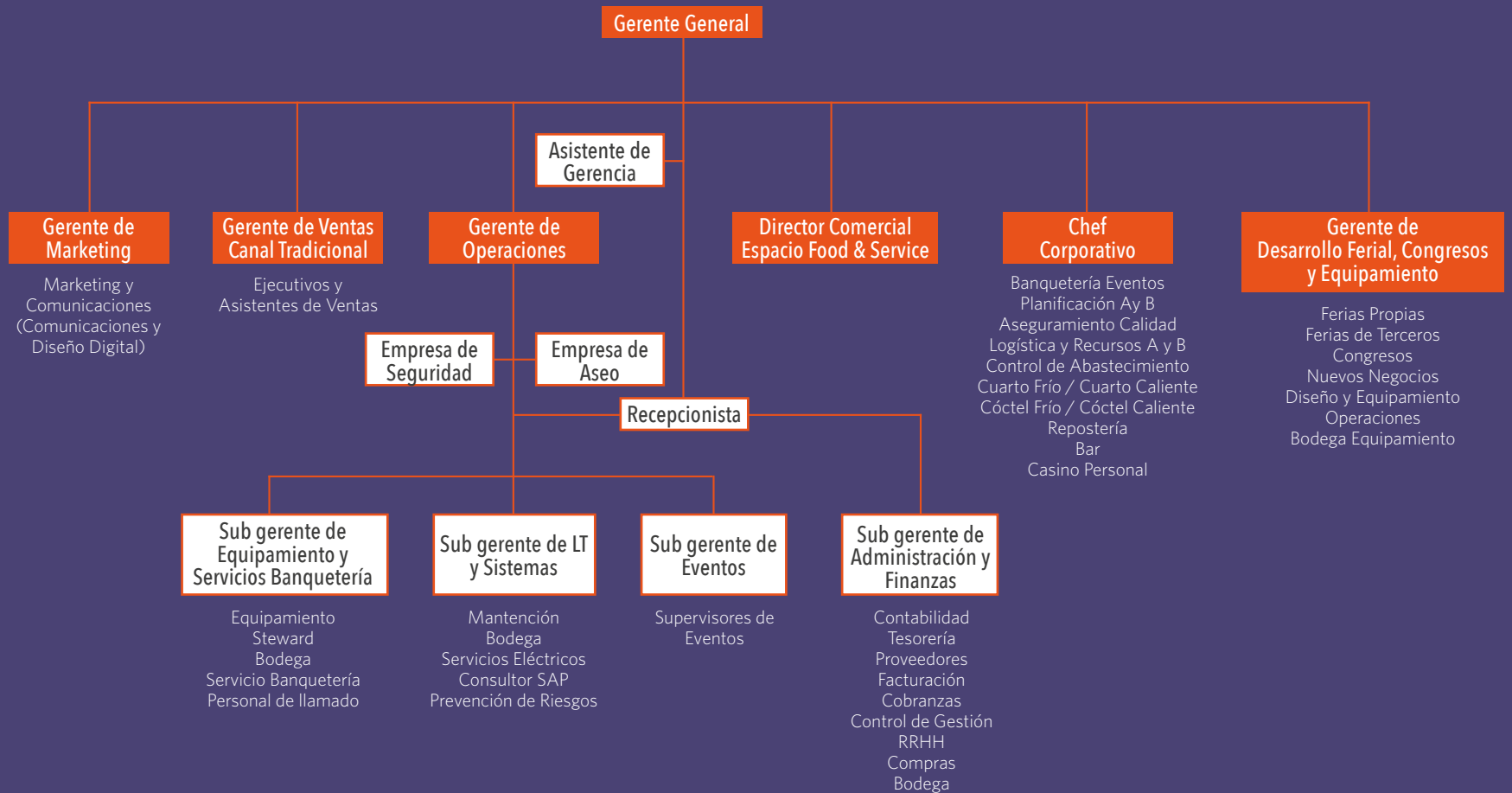


EDMUNDO TORRES R.
Director

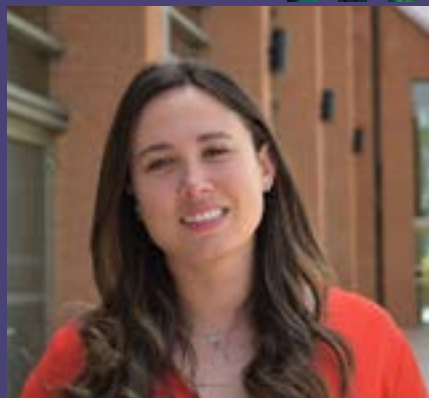


JUAN EDUARDO FIGUEROA
Director

ESPACIO RIESCO



NUESTRO CAPITAL HUMANO



MAIRA JURADO

"No hay en Chile otro lugar como Espacio Riesco para el desarrollo de ferias"

Maira Jurado, jefa planificación de banquetería, debe ver que la cocina tenga de todo. "Recibo las pautas gastronómicas y calculo cuántos ingredientes y bebidas se necesitan", dice. Maira llegó a la empresa hace diez años, desempeñando distintos cargos en el área gastronómica. Su lazo con la compañía no es solo profesional: "Mi marido también trabajó en la empresa. Aquí lo conocí y aquí nos casamos". La banquetería, cuenta, es el corazón del negocio. "Escuchamos lo que nuestros clientes necesitan y tratamos de atenderlos con la mayor excelencia, con platos sabrosos y novedosos".



JUAN REYES

"He logrado mucho en Espacio Riesco y estoy muy agradecido"

Juan Reyes se integró a la empresa a los pocos años de que el proyecto viera la luz y ha seguido como pocos su evolución. "Al principio hacíamos eventos chiquitos. Es muy impresionante presenciar el crecimiento que hemos tenido, sobre todo con la organización de ferias como Food&Service", cuenta. Juan, de 59 años, partió como junior de cobranza y hoy está a cargo de la conducción del camión de la compañía. Uno de sus hijos, quien hoy reside en Miami, también pasó por Espacio Riesco. "Hay garzones de 20 años, o sea que cuando llegué acá eran niños. Trabajar con gente joven es muy revitalizador para uno".



ISABELLA ALVIÑA

“Cuando digo que trabajo en Espacio Riesco, la gente se impresiona”

“En el Área de Operaciones y en el Departamento de Eventos, estamos encima de cada detalle. De nosotros depende en parte que cada evento salga a la perfección”, cuenta Isabel Alviña, subgerente de eventos, quien llegó a la empresa hace siete años. Ella ve con orgullo cómo Espacio Riesco ha crecido dentro de la industria, situación que atribuye en gran medida al espíritu de sus trabajadores: “Cuando yo llegué solo hacíamos ferias de terceros y ahora contamos con un departamento exclusivo para ferias propias. El equipo ha crecido mucho, aunque siempre se ha mantenido un ambiente muy familiar”.



MATÍAS VILLAR

“Aquí todas las opiniones son tomadas en cuenta”

“Llegué como supervisor de electricidad y hoy soy subgerente IT y Sistemas”, dice Matías Villar, quien participó del desarrollo de los primeros sistemas computacionales de Espacio Riesco. Hoy, él y su equipo velan por la buena salud de las plataformas tecnológicas de la empresa. Uno de sus logros más relevantes en la compañía fue completar sus estudios superiores. “Mientras trabajaba obtuve mi título de ingeniero en ejecución en informática y luego el de ingeniero civil. Especializarse es vital para todo trabajador, y hacerlo con el apoyo de tu lugar de trabajo lo hace más fácil. En Espacio Riesco ese respaldo siempre está”.

BUENAS PRÁCTICAS Y PREVENCIÓN DE RIESGOS

ESPACIO RIESCO
CUENTA CON UN ÁREA
DE PREVENCIÓN DE
RIESGOS QUE TRABAJA DE
MANERA COORDINADA
CON DIFERENTES
DEPARTAMENTOS DE
LA EMPRESA, COMO
OPERACIONES, ELÉCTRICOS,
MANTENIMIENTO Y
ASEGURAMIENTO DE
CALIDAD.

En conjunto realizan diversas actividades orientadas a eliminar o disminuir la ocurrencia de accidentes laborales y de lesiones de clientes y visitas en los distintos eventos que se ejecutan.

Este trabajo parte por la realización de visitas técnicas con productoras o clientes para visualizar las diferentes necesidades técnicas y de equipamiento de un evento. Además, Espacio Riesco mantiene una supervisión permanente de los diferentes proveedores en cada etapa del evento, como son el montaje, el desarrollo del mismo y finalmente el desmontaje de todo el equipo e infraestructura móvil utilizada.

Todas las actividades cuentan con servicio de ambulancia AEB, implementación y demarcación de zona segura de acuerdo a la cantidad de asistentes al lugar, instalación e identificación de extintores, y habilitación de salidas de emergencias.

Las actividades y mejoras realizadas han permitido reducir las tasas de accidentabilidad de la empresa, lo que se traduce en 8 meses seguidos sin incidentes que se deriven a la Asociación Chilena de Seguridad. A su vez, Espacio Riesco se encuentra por debajo de la media nacional y del rubro en siniestralidad, que es la evaluación de la cantidad de días perdidos de trabajo a consecuencia de un accidente laboral, en un periodo de 36 meses.



EQUIPAMIENTO Y MEDIDAS DE SEGURIDAD

✓ Sistema de alarma contra incendios

Consta de sensores de humo en cada uno de los recintos, además de pulsadores de emergencia y sirenas de alarma ubicados en todos los pisos.

✓ Extintores

En cumplimiento con lo dispuesto en el Decreto Supremo N° 594, en sus artículos 45 y 46, están distribuidos en áreas de trabajo y son sometidos a las mantenciones necesarias para que estén permanente operativos. Dichas mantenciones, como también las recargas, se realizan con una empresa certificada y con un agente activo del extintor al 90%, lo que permite reducir los tiempos de amago de incendio

✓ 54 gabinetes de red húmeda y red seca mixtos.

Distribuidos en los distintos salones, a los que se les realizan mantenciones anuales para corregir filtraciones y agripamiento de llaves de paso.

✓ Comité Paritario de Higiene y Seguridad

Instancia que realiza reuniones mensuales y actas de cada una de los acuerdos tomados. Además, se cuenta con un programa con comisiones de trabajo, cuya finalidad es potenciar las acciones preventivas.

-Señalética de seguridad. Identifican las salidas de emergencias, extintores y red húmeda, entre otras. Incluyen señaléticas de carácter inclusivas, con un diseño propio de Espacio Riesco.

✓ Plan y protocolos de emergencia

Espacio Riesco mantiene actualizado su plan de emergencia,

el que considera las vías o rutas de evacuación, zonas de seguridad en cada uno de los salones y las diferentes áreas de trabajo. Además se han actualizado y creado distintos protocolos de acción en caso de emergencias puntuales, como incendio, asaltos, sismos y presencia de objetos sospechosos.

✓ Videos De Seguridad

Espacio Riesco ha diseñado videos propios de seguridad, con recomendaciones e identificación de salidas de emergencia y zonas seguras para cada salón. También, en coordinación con la Asociación Chilena de Seguridad, ha desarrollado nuevos videos de seguridad, utilizados al inicio de cada evento.

✓ Radiacion Solar UVA- UVB

En cumplimiento con lo dispuesto en el DS 594, en sus artículos 109A, 109B y 109C, que consigna la gestión necesaria para el control adecuado del riesgo de radiación UVA y UVB, Espacio Riesco mantiene actualizado los índices de radiación solar en una pizarra, cuya información se renueva cada 60 minutos. Además, pone a disposición de sus trabajadores bloqueador solar FPS 50. El indicador de radiación solar se mantiene activo desde el 1 de septiembre al 31 de marzo.

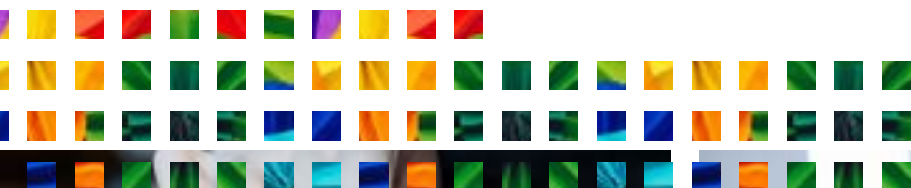
✓ Programa de gestión online

Durante 2019, se gestionó en conjunto con la Asociación Chilena de Seguridad, ACHS, la implementación de un programa de gestión online, que permitirá realizar actividades de prevención y de seguimiento de manera oportuna.

CAPACITACIONES

Durante 2019, Espacio Riesco llevó a cabo 10 capacitaciones e inducciones para sus trabajadores, en materia de prevención de riesgos y seguridad. En algunas de ellas se tocaron temas como el correcto uso de extintores de fuego e identificación y origen de incendios, y que fueron coordinadas en conjunto con la Asociación Chilena de Seguridad, ACHS.

Por otra parte, también se realizaron más de 20 capacitaciones e inducciones para el personal encargado de la manipulación de alimentos, así como para trabajadores nuevos, con el objetivo de inculcar buenas prácticas de manufactura dentro del área de banquetería. De la misma manera se realizó una capacitación a todo el personal de cocina en temas de inocuidad alimentaria, basada en la norma 2861 (HACCP), en la cual Espacio Riesco se encuentra certificado.



RELACIÓN CON NUESTROS COLABORADORES

Dentro de estos colaboradores, se encuentran compañías de seguridad, de montaje, aseo y equipamiento gastronómico, de garzones, escenarios, mobiliario, iluminación, sonido, pantallas LED, acreditaciones, entre otras. Cada uno de estos servicios está estandarizado de acuerdo a las características y exigencias puntuales de cada evento y la cantidad de personas que asistan a él.

Entre nuestros colaboradores estables, se encuentran:

- **LT Servicios**, empresa de seguridad y servicios de saloneros y montaje.
- **Steward**, empresa de equipamiento gastronómico y servicio.
- **Cleaning More**, empresa de aseo.

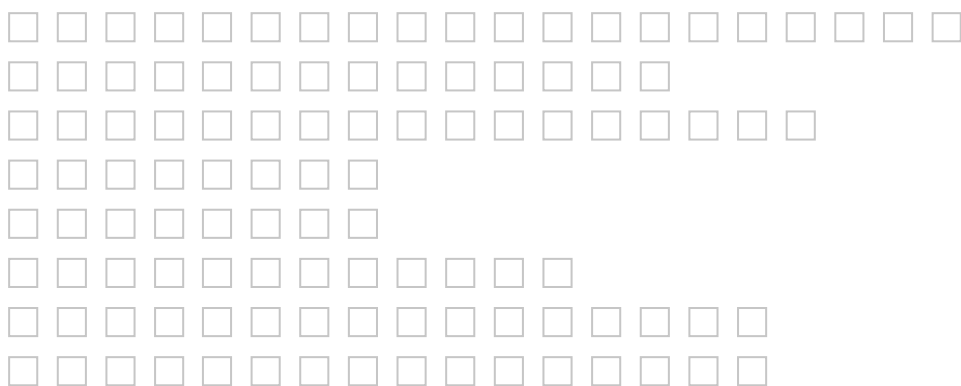
Cada una de estas empresas deben cumplir con estándares referentes al Código del Trabajo y a la Ley de Accidentes laborales. Para ello, Espacio Riesco les exige la siguiente documentación, la cual debe ser renovada anualmente:

- Copia del reglamento interno en Dirección del Trabajo y SEREMI de Salud.
- Seguro de responsabilidad civil (10.000 UF).
- Copia contratos de los trabajadores.
- Registro charla ODI (obligación de informar los riesgos presentes).
- Procedimiento de Trabajo Seguro (PTS).
- Registro de entrega Elementos de Protección Personal (EPP).
- Certificado de adhesión a mutualidad (ACHS, C.CH.C., ISL, IST).
- Certificado de examen de altura física del personal que corresponda.
- Certificado de antecedentes previsionales.

DESDE SUS INICIOS,
ESPACIO RIESCO CUENTA
CON LA COLABORACIÓN DE
EMPRESAS EXTERNAS QUE
CONTRIBUYEN A MEJORAR
LOS DISTINTOS SERVICIOS
QUE SE PRESTAN DURANTE
LOS EVENTOS, FERIAS O
EXHIBICIONES Y, A SU VEZ,
A HACER MÁS GRATA LA
EXPERIENCIA QUE LOS
VISITANTES VIVEN EN CADA
ACTIVIDAD.



GESTIÓN CON LA COMUNIDAD



En su permanente afán por establecer vínculos cercanos con la comunidad, Espacio Riesco ha forjado una estrecha relación con la Municipalidad de Hueachuraba, logrando entre ambas instituciones un trabajo continuo y fluido, tanto con la Alcaldía como con los distintos departamentos del municipio.

Gracias a esto, en los recintos de Espacio Riesco se han llevado a cabo muchas actividades para trabajadores de la municipalidad y para los vecinos de la comuna. Entre ellas se cuentan la celebración del Día del Funcionario Municipal de Huechuraba, el Día del Dirigente Social y Comunitario de Huechuraba, así como también diversas acciones de capacitación para el personal de diferentes áreas de la institución.



CARLOS CUADRADO

Alcalde de Huechuraba

“Espacio Riesco es un lugar preponderante en la comuna de Huechuraba, a la que ha ayudado a dar relevancia en el mapa de Santiago, de Chile y también del mundo.

El trabajo realizado en conjunto entre el municipio y la empresa, ha permitido que los vecinos sientan a Espacio Riesco como propio y como parte importante de su comunidad. También quiero aprovechar de felicitar y agradecer la confianza que la empresa ha depositado en hombres y mujeres de esfuerzo, adultos y jóvenes, para que pudieran desarrollarse profesionalmente en un lugar de trabajo digno y cercano a sus casas.

Espero que esta relación que hemos construido y los grados de confianza mutua alcanzados, sirvan como ejemplo de lo que debe ser el trabajo colaborativo entre el mundo público y el mundo privado para otros actores sociales de nuestro país”.

GESTIÓN SOCIAL Y POLÍTICAS DE INTEGRACIÓN

Dentro de su estrategia corporativa, Espacio Riesco cuenta con una política de permanente colaboración y apoyo a diversas causas benéficas, la que se concreta, por una parte, con la facilitación de sus instalaciones para actividades de distintas fundaciones, como cenas de recaudación de fondos y fiestas de fin de año. Algunas de las instituciones que han organizado sus eventos aquí son Fundación Nuestros Hijos, Casa de la Sagrada Familia, Fundación Ronald McDonald, Corporación Misión de María, Hogar de Cristo, Fundación Arturo López Pérez, Fundación Arte y Comparte, y María Ayuda.

Además, la compañía también considera la entrega de aportes a variadas causas, ya sea con la donación directa de alimentos e insumos, o con la entrega de becas de capacitación u oportunidades laborales para jóvenes y adultos beneficiarios de las fundaciones. Entre las organizaciones que han recibido esta ayuda se cuentan Fundación Misericordia, Fundación Incluir, Parroquia Nuestra Señora de los Pobres, Hogar la Montaña y la Parroquia Francisco de Sales.



GESTIÓN SOCIAL Y POLÍTICAS DE INTEGRACIÓN



HOGAR LA MONTAÑA

Yesid Chabur, director de Hogar La Montaña.

“Espacio Riesco nos ayuda desde hace seis años, permitiendo la participación de los niños y adolescentes de nuestro hogar en actividades realizadas en sus recintos, como Expo-mascota, Festigame y EXPOMIN, por nombrar algunas. Además, nos invitan de manera permanente a su restaurante, La Miga, donde los menores son atendidos con mucho cariño por su personal. Por otra parte, en varias oportunidades nos han hecho donaciones en alimentos. Lo valioso de todo su aporte es que ha permitido que nuestros niños disfruten de espacios sociales diferentes e incluyentes, que aportan en su recreación y que, de no ser por Espacio Riesco, sería imposible conseguir”.



FUNDACIÓN MISERICORDIA CHILE

Francisco Salles, director ejecutivo de Fundación Misericordia Chile.

“El apoyo que nos brinda Espacio Riesco es muy valioso en varios sentidos. Al inicio, en 2016, la ayuda consistía en alimentos para nuestras celebraciones de Semana Santa, Navidad o el Día de la Divina Misericordia. Luego, Edmundo Torres ingresó al directorio de la fundación, aportando su visión empresarial y la creatividad e innovación que lo caracteriza. Además, Espacio Riesco hace un aporte económico cada tres meses, que permite financiar las actividades que realizamos. Ser apoyados por una empresa de Huechuraba nos permite posicionarnos como una fundación con marcado carácter local en la comuna. Solo nos queda agradecer de corazón el generoso aporte que hace Espacio Riesco a Misericordia”.



FUNDACIÓN INCLUIR

Ingrid Zimmermann, coordinadora técnica de Fundación Incluir.

“Desde el año 2014 Fundación Incluir y Espacio Riesco tienen una alianza de colaboración y apoyo, la que se inició con el aporte de una beca y, en forma paralela, con la solicitud de nuestros servicios. Espacio Riesco compra productos elaborados por nuestros jóvenes en los talleres de capacitación y producción, y también los contrata para apoyar en el servicio de coctelería en sus eventos y en algunas ferias. Para nosotros esta alianza ha sido de gran ayuda. Junto con darle la oportunidad de trabajo a los jóvenes, ha sido una plataforma para darnos a conocer como fundación y mostrar el trabajo que día a día hacemos, creyendo que la inclusión real y efectiva es posible”.



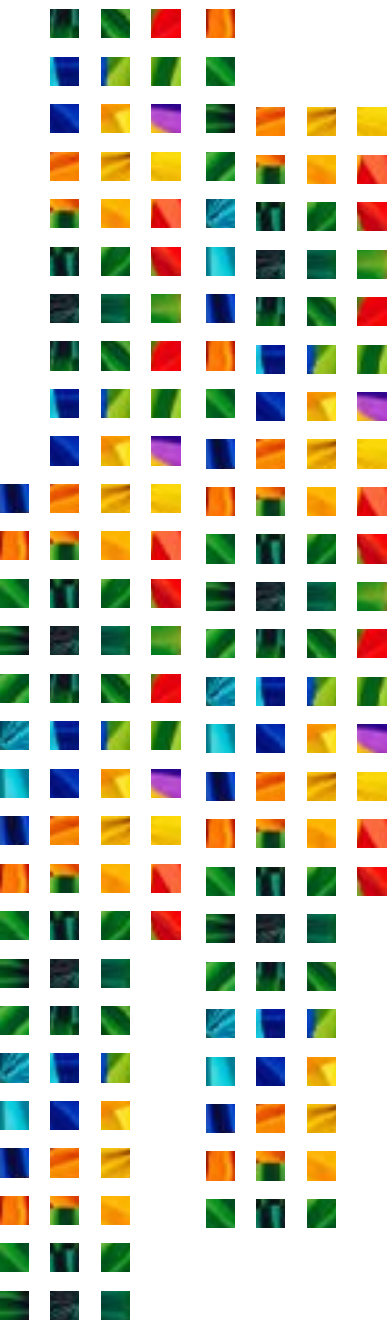
COMPROMISO CON EL MEDIO AMBIENTE



Espacio Riesco toma varias medidas para contribuir al cuidado del planeta y reducir las consecuencias ambientales de sus actividades.

- Punto de abastecimiento de energía para vehículos eléctricos, con cargadores de 6.6 KW y tiempo estimado de carga de 4 horas y 30 minutos.
- Focos LED de 200W en pabellones, salones, baños, oficinas, cocina, pasillos y sectores ornamentales, que reducen en 50% el costo de energía en iluminación.
- Abastecimiento con energías renovables no convencionales (ERNCC) para el Centro de Convenciones, gracias a un acuerdo entre Espacio Riesco y AES Gener, y que cuenta con certificación I-REC STANDARD.
- Tratamiento de residuos industriales líquidos, a cargo de Rentokil Initial Chile. Incluye biodegradación de grasas, aceites y materia orgánica en cámara de grasas, degradación de residuos orgánicos, grasas, aceites, y papel en cámara séptica, dos análisis de laboratorio al año y cuatro limpiezas de cámaras sépticas y de grasas por año. Los resultados de cada tratamiento están respaldados por laboratorios certificados.
- Más de 10 basureros de reciclaje, ubicados en el Centro de Convenciones, el Expocenter y Pabellón Ferial. Estos son de material de acero inoxidable, con tres compartimientos independientes para productos orgánicos, botellas plásticas y papeles. Los contenedores son provistos por la empresa Ecoclean.
- Retiro y reciclado del vidrio que se utiliza en los eventos, realizado en conjunto con Coaniquem.
- Donación de papel blanco a la Fundación San José para la Adopción, institución que lo recicla y vende, para invertir luego en pañales y mamaderas.
- Reciclaje de aceites derivados de cocina, a cargo de la empresa Rendering Chile, líder en recolección y reciclaje de aceite vegetal usado.
- Fiscalización y monitoreo periódico de generadores de energía y calderas por parte de la Superintendencia de Electricidad y Combustibles (SEC), conforme a la legislación vigente.
- Riego con agua de pozo de jardines y áreas verdes.
- Forestación de áreas verdes con una diversidad de árboles y plantas, como alerces, laureles, entre otros.

NUESTRA GESTIÓN



GESTIÓN DE RECURSOS HUMANOS

La compañía ha potenciado el valor humano y de sus profesionales que trabajan en ella de diversas maneras:

- Fortaleciendo la gestión de personal a través de la contratación de extranjeros, provenientes de Haití, Venezuela, Colombia, entre otros países, principalmente durante 2018 y 2019.
- Convocando a un gran número de personal de llamado, encargado de apoyar los distintos eventos, a quienes se les contacta de manera directa a través de una base de datos que se actualiza de forma permanente y a través del contacto con la Municipalidad de Huechuraba, institutos profesionales y otros organismos.

Es precisamente la relación con la Municipalidad de Huechuraba la que se ha fortalecido a lo largo de los años en esta materia, ya que hoy el 50% de este personal pertenece o vive en la comuna.

A estos colaboradores se les otorga uniforme de trabajo, desayuno, almuerzo y/o merienda, y también asistencia en salud en caso de algún accidente laboral, siendo atendidos en la Asociación Chilena de Seguridad.

- Relevando su política de beneficios con:
Créditos Financieros blandos: Espacio Riesco otorga este beneficio financiero para contribuir a la consecución de objetivos personales, profesionales o familiares, de sus trabajadores.

Beneficios Sociales: Como una manera de fomentar espacios de promoción de la salud, descanso, entretenimiento y esparcimiento entre sus colaboradores, la empresa entrega una serie de beneficios sociales

a través de Cajas de Compensación, Asociación Chilena de Seguridad, Gimnasio, APV, entre otros.

Beneficios en Compra de Insumos: Entrega de descuentos especiales a sus colaboradores para la compra de insumos, como carne y bebestibles.

GESTIÓN DE COMUNICACIONES Y MARKETING

La estrategia de gestión integral de comunicaciones y marketing de la empresa incluye la ejecución de campañas comerciales de eventos sociales y corporativos, campañas de venta y visitantes a ferias, posicionamiento de nuevos productos y nuevas ferias, identificación y cuantificación de las comunidades activas de Espacio Riesco, fortalecimiento de convocatorias dirigidas en ferias propias y de terceros, entre otras acciones.

GESTIÓN Y MEJORAMIENTO DE SOLUCIONES TI

Se han incorporado nuevas soluciones de Tecnologías de la Información (TI) para mejorar la productividad de los posibilitadores y prestar nuevos servicios que optimicen la experiencia de los clientes. Dentro de estas innovaciones, se encuentra SAP Business One, plataforma para la gestión empresarial que permite centralizar la información y hacerla accesible a toda la organización, mejorando con esto el estándar de control documental y la gestión en la toma de decisiones.

También se cuenta con una plataforma de comunicación de redes inalámbricas de última generación, con estándar 802.11 AC, y pronto se espera incorporar la versión 802.11 AX WIFI de sexta generación. Esta tecnología permite desarrollar eventos tecnológicos donde las marcas pueden llevar a cabo show rooms, demostraciones en vivo y transacciones comerciales con la seguridad de una red corporativa diseñada específicamente para eventos.

De la misma manera, se ha preservado la seguridad de los servicios de información y se han implementado mejores prácticas y tecnologías para la comunicación interna de la empresa. Con ese fin, se cuenta con firewalls desplegados en todas las redes para evitar filtraciones externas y detectar a tiempo incidencias de virus, spammer o acciones maliciosas que puedan dejar sin funcionamiento la infraestructura informática.

GESTIÓN CON LAS AUTORIDADES SEC Y SALUD

La relación con las autoridades de la Superintendencia de Electricidad y Combustibles, SEC, así como con la SEREMI de Salud, ha sido altamente positiva y con una comunicación fluida a lo largo de los años. Las dos instancias en las que se toma contacto con estas entidades son:

1. Visitas al recinto de Espacio Riesco, programada o de improvisado, para fiscalizar eventos de carácter masivo.
2. Entrega de informes por el prevencionista de riesgos de la empresa, quien revisa y hace observaciones en temas eléctricos y de seguridad, en el caso que se requiera.
3. También la Seremi de Salud realiza inspecciones a la Banquetera A&B para evaluar las condiciones de manipulación de alimentos, dejando un acta de su visita.

En cuanto a la nueva normativa que establece la SEC, Espacio Riesco actualizó recientemente sus diferentes sistemas eléctricos.

NUESTRAS INVERSIONES

COMPRA DE PLANTA DE PROCESAMIENTO DE CARNES MEAT & FOOD

Con el fin de potenciar el área gastronómica, optimizar su cadena productiva y responder al aumento de la demanda externa de productos cárneos, la compañía compró esta planta en 2018, convirtiéndose en uno de los hitos relevantes en la historia de Espacio Riesco.

ADQUISICIÓN DE EQUIPAMIENTO Y MODULACIÓN

La compra de sistemas modulares de última generación para el diseño y construcción de grandes eventos, ha representado un paso estratégico no sólo para Espacio Riesco, en la organización de proyectos propios y en alianza, sino también para la industria ferial y de congresos de Chile y el extranjero. Se puede destacar la implementación de este sistema en importantes ferias como FIDAE 2018, el stand de Estados Unidos y Bélgica durante la última EXPOMIN, AquaSur, Espacio Food&Service, Salón Look Santiago, FITRAN, entre otros. A fines de 2018, Espacio Riesco comprometió incluso equipamiento para eventos importantes de la industria, como Interpol y otros.



ENERGÍAS RENOVABLES

Como parte de su política de sostenibilidad, en 2018 se logró un acuerdo con la empresa energética chilena AES Gener para abastecer la totalidad del consumo eléctrico con ERNC (Energías Renovables No Convencionales), aportando al medioambiente y la sustentabilidad energética de la comuna de Huechuraba. Esta alianza significa un ahorro superior al 8% del costo energético que se paga actualmente.

A lo anterior se suma que el sistema de iluminación del recinto se modificó incorporando nueva tecnología LED 200W. Este cambio ha permitido disminuir en 50% el costo energético en los sistemas de iluminación y un ahorro en la frecuencia de cambio de componentes en el mantenimiento preventivo. Los espacios con iluminación modificada son el Centro de Convenciones, Expocenter y Pabellón Ferial. Próximamente la iluminación de los estacionamientos ubicados en el ingreso al recinto, contará con la misma tecnología.

PLATAFORMA SAP HANA

Con el objetivo de customizar los procesos en favor del conocimiento de nuestros clientes, y a su vez mejorar la gestión de cada una de las operaciones y áreas de negocios, se implementó en 2017 SAP HANA, con una inversión de USD \$ 140.000 . (Valor histórico Año 2017 SAP Y LICENCIAS). A la fecha, esta herramienta ya está dando resultados positivos a la compañía.

NUEVAS CÁMARAS DE VIGILANCIA Y SEGURIDAD

Más de 40 cámaras de vigilancia de última generación se han instalado en diversas áreas del recinto, preferentemente en los sectores de cocina, oficinas de gerencia, salones del Centro de Convenciones, sector de ferias, accesos y perímetros de Espacio Riesco.



UNA MIRADA INTERNACIONAL

EN EL DESARROLLO DEL
CENTRO DE CONVENCIONES
HA JUGADO UN ROL MUY
IMPORTANTE LA ASOCIACIÓN
INTERNACIONAL DE FERIAS
DE AMÉRICA, AFIDA, ENTIDAD
QUE ESPACIO RIESCO
INTEGRA COMO SOCIO
DESDE 2013, Y DE LA QUE
SU GERENTE GENERAL,
SERGIO GUTIÉRREZ, ES
VICEPRESIDENTE.

Pertenecer a AFIDA ha permitido generar y compartir conocimientos en innovación, adquirir nuevas experiencias, transmitir buenas prácticas y producir una mayor rentabilidad y mejores oportunidades para los negocios del sector. En ese sentido, Espacio Riesco busca potenciar el sector ferial con una mirada a largo plazo y con fines netamente colaborativos, invirtiendo tiempo y trabajo sin esperar un retorno inmediato.

Un ejemplo de lo anterior son las múltiples charlas y capacitaciones que el equipo del área de Banquetería ha llevado a cabo en otras empresas integrantes de AFIDA, como una manera de compartir su experiencia y prácticas exitosas en el negocio de la banquetería para que sean replicadas por otros recintos feriales.

Espacio Riesco también forma parte de UFI (Global Association of the Exhibition Industry), lo que le permite a su equipo estar permanentemente actualizado de la información más relevante de la industria ferial mundial y aplicar esos conocimientos en su gestión.

Gracias a estas alianzas y al desarrollo de grandes ferias, Espacio Riesco contribuye a ubicar a Chile como una importante plataforma de negocios en la región.



TAGLERMAQ

LA SAZÓN DE LA VERDADERA
POR MÁS BUENA

TAGLERFOOD

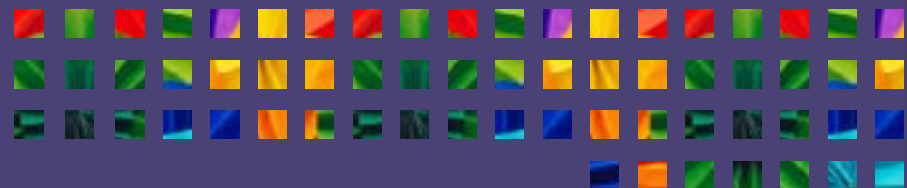


TAGLERFOOD



Cada uno es un mundo...
y te

ALIADOS ESTRATÉGICOS



JUAN PABLO MAGLIER

Director de Relaciones Institucionales de La Rural, Predio Ferial de Buenos Aires, Argentina

www.larural.com.ar

Por su trayectoria y profesionalismo de su equipo gerencial, Espacio Riesco es uno de los referentes del sector, como sede y realizador de exposiciones, convenciones, congresos y eventos.

Espacio Riesco y La Rural motorizan el desarrollo del mercado ferial en la región y, a través de entidades como AFIDA (Asociación Internacional de Ferias en América) y UFI (Asociación Global de la Industria de Exposiciones), de las que somos miembros, nos encontramos para analizar y compartir experiencias con el objetivo de fortalecer aún más al sector del turismo de reuniones.

Es nuestro deseo continuar trabajando en conjunto en pos de nuevos desafíos, beneficios y aprendizajes mutuos, que sigan contribuyendo al crecimiento de nuestra industria en Latinoamérica.



MARIO CAJIAO PEDRAZA

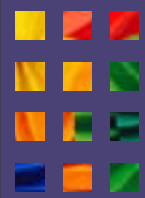
Presidente Ejecutivo Corferias, Centro Internacional de Negocios de Bogotá, Colombia

www.corferias.com

Espacio Riesco ha fomentado el rol protagónico de las ferias en Latinoamérica y han servido con su trabajo como plataforma para dar a conocer a Chile al mundo y para que el mundo conozca lo mejor de Chile.

Son un ejemplo a seguir. Destaco su constante generación de nuevas propuestas en productos y servicios, como la Unidad de Alimentos y Bebidas, que permiten dinamizar el mercado.

Como parte de AFIDA, han destacado por crear iniciativas para mejorar las relaciones y el intercambio entre los diferentes miembros de la asociación. Además, se han constituido como un referente al saber entender y ejecutar el beneficio de las ferias, eventos, congresos y convenciones, como un efecto multiplicador para la economía de la región.



ANA MARÍA ARANGO

Regional manager LATAM de The Global Association of the Exhibition Industry, UFI

www.ufi.org

En UFI, y en particular desde nuestra oficina regional de América Latina, nos enorgullece tener la oportunidad de trabajar con el Centro de Convenciones Espacio Riesco en sus planes de crecimiento y desarrollo en favor de la industria ferial de la región. UFI ha sido testigo y garante del proceso de promoción de la industria ferial que Espacio Riesco lleva a cabo en Chile, brindando sus espacios para que las ferias más importantes del país y de la región se lleven a cabo bajo las mejores condiciones en términos de infraestructura, tecnología y profesionalismo. También hemos visto cómo ha desarrollado eventos propios que han sobresalido en el mercado y desarrollado plataformas de networking y crecimiento. Sin duda alguna, el Centro de Convenciones Espacio Riesco es uno de nuestros grandes aliados en la región.



EDUARDO LÓPEZ-PUERTAS BITAUBÉ

Director general IFEMA, Feria de Madrid

www.ifema.es

Chile es para IFEMA la punta de lanza de nuestra expansión internacional. Aquí hemos desarrollado convocatorias vinculadas a seguridad, energía y medio ambiente, y peluquería y estética, impulsando la edición latinoamericana de ferias como SICUR, MATELEC, GENERA y LOOK, que ostentan una posición de liderazgo no solo en España. Esta elección ha estado motivada, además de por las condiciones del país, por la existencia de un recinto tan relevante como Espacio Riesco, cuya experiencia y saber hacer garantizan las condiciones para impulsar proyectos con los criterios de calidad que IFEMA exige. En Espacio Riesco tenemos un operador ferial con similitudes con nuestro modelo de negocio, que combina la gestión de un recinto y la organización propia de eventos, otorgándonos un marco colaborativo idóneo para el diseño conjunto de nuevas iniciativas.

MERCADO DE LOS EVENTOS Y FERIAS



31.000 FERIAS Y EVENTOS ANUALES SE REALIZAN EN EL MUNDO (UFI 2017).



\$109 MIL MILLONES DE DÓLARES GASTAN CADA AÑO VISITANTES Y AFERIAS, EN EL MUNDO (UFI 2017).



1.800.000 DE TRABAJOS SE CREAN FUERA DEL PROPIO SECTOR FERIAL EN ECONOMÍAS LOCALES (UFI 2017).



4.400.000 DE EMPRESAS PARTICIPAN DE EXHIBICIONES AL AÑO, EN EL MUNDO (UFI 2017).



260.000.000 DE VISITANTES RECIBEN LAS FERIAS CADA AÑO, EN EL MUNDO (UFI 2017).



680.000 EMPLEOS FIJOS GENERA EL SECTOR FERIAL, EN EL MUNDO (UFI 2017).



HAY MÁS DE 1.200 RECINTOS EN EL MUNDO CON UN MÍNIMO DE 5.000 M² CUBIERTOS (UFI 2017).



US\$450 DIARIOS GASTAN EN PROMEDIO LOS VIAJEROS DE NEGOCIOS EN LATINOAMÉRICA (ICCA 2018).

"Mirar hacia afuera y observar la experiencia de otros protagonistas de la industria ferial mundial, ha sido clave en nuestro proceso de crecimiento".

Sergio Gutiérrez, Gerente General Espacio Riesco.



53% MÁS QUE LOS TURISTAS POR PLACER GASTAN LOS TURISTAS POR NEGOCIOS.



EL 10% DE LOS TURISTAS QUE LLEGA AL PAÍS VIENE POR RAZONES DE NEGOCIO Y PROFESIONALES, PRINCIPALMENTE A CONGRESOS, FERIAS, CONVENCIONES O ENCUENTROS EMPRESARIALES (SUBSECRETARÍA DE TURISMO 2019).



30% AUMENTAN LOS VIAJES DE TAXIS Y BUSES DEBIDO AL TURISMO.



\$650.000.000 DE DÓLARES GASTAN AL AÑO LOS TURISTAS DE NEGOCIOS EN EL COMERCIO.



CIFRAS ESPACIO RIESCO

160

MIL M²
DE TERRENO

EVENTOS
AL AÑO

450

MÁS DE

160

FERIAS Y
CONGRESOS



MÁS DE

3.000

EVENTOS REALIZADOS
DESDE 2001.

5 MILLONES

DE VISITANTES DESDE 2001



4.000

ESTACIONAMIENTOS

5

FERIAS PROPIAS



MÁS DE

300.000

ASISTENTES
ANUALES
PROMEDIO

27

MIL M²
CUBIERTOS

MÁS DE

500

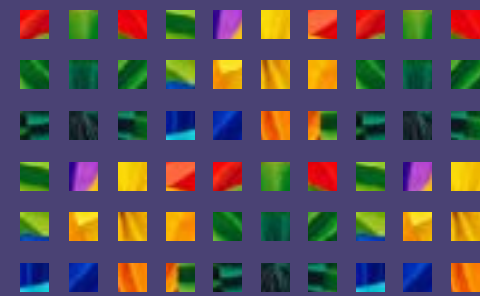
EVENTOS SOCIALES



MÁS DE

2.000

EVENTOS CORPORATIVOS



**MÁS DE 500
SERVICIOS**

DE CATERING Y
BANQUETERÍA

101

TRABAJADORES DE PLANTA



MÁS DE
80

ESPECTÁCULOS
Y CONCIERTOS

25%

DE NUESTRO PORTAFOLIO
CORRESPONDE A

FERIAS



A SOLO **10 MINUTOS**
DE LOS PRINCIPALES
HOTELES DE LA ZONA
ORIENTE DE SANTIAGO
Y A **20 MINUTOS** DEL
AEROPUERTO.

25%

EN LOS CENTROS QUE
OFRECEN SUPERFICIES
DISPONIBLES SOBRE
LOS 10.000 M² PARA
ESPECTÁCULOS MUSICALES.*

22%

DE PARTICIPACION DE
MERCADO EN LOS CENTROS
QUE OFRECEN SUPERFICIES
DISPONIBLES SOBRE LOS
10.000 M² PARA
ESPECTÁCULOS ARTÍSTICOS.*

400 A 500

PUESTOS DE TRABAJO
GENERADOS POR EVENTO,
EN PROMEDIO

22%

EN LOS CENTROS QUE
OFRECEN SUPERFICIES
DISPONIBLES ENTRE LOS
2.000-5.000 M² PARA
REUNIONES CORPORATIVAS.*

40%

EN LOS CENTROS QUE
OFRECEN SUPERFICIES
DISPONIBLES ENTRE LOS
5.000-10.000 M² PARA
CONGRESOS.*

EN LOS CENTROS QUE
OFRECEN SUPERFICIES
DISPONIBLES SOBRE LOS
10.000 M² PARA FERIAS Y
EXPOSICIONES.*

30%



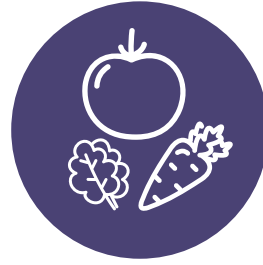


LOS BENEFICIOS QUE TRAE CONSIGO EL DESARROLLO DE UN EVENTO

Todo evento, ya sea una reunión corporativa, social, empresarial, feria o congreso, tiene un efecto multiplicador para la economía. Esto porque genera una cadena de consumo a partir de la solicitud de cualquier tipo de encuentro, la que luego se deriva hacia diversas áreas del negocio involucrando a otras empresas –grandes, medianas y pequeñas– que participan como proveedores de bienes y servicios en sectores como alimentación, seguridad, equipamiento de sonido y audiovisual, aseo, decoración, entre otros. Esto, a su vez, genera nuevas fuentes de empleo, generándose así un círculo económico virtuoso en el que muchos rubros se ven beneficiados.



Desarrollo del menú del evento



Insumos para la cocina



Servicios de seguridad



Personal para atención de público



Servicios de montaje



Servicios de aseo



Equipamiento para almuerzos, cenas y cócteles

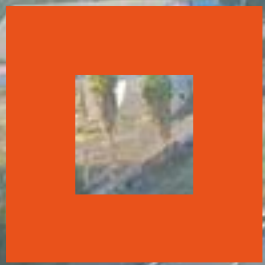


Musicalización de eventos



Servicios de ambientación y decoración

**NUES
TRO
ESPA
CIO**





CENTRO DE CONVENCIONES

DESTACA POR SU AMPLITUD
Y VERSATILIDAD. EN EL SE
HAN REALIZADO CONGRESOS
MUNDIALES COMO FIGO Y
AMÉRICA DIGITAL.

Sus 10.000 m² construidos se dividen en tres niveles y cuatro salones. Los más grandes se subdividen en dos y en cinco salones, respectivamente, conformando en total once salones. Cada espacio, a su vez, cuenta con una galería, patio y terrazas exteriores. El nivel superior dispone de seis salas de reunión. Todos los salones están climatizados.

DETALLE

Nivel 0

- Gran Salón Don Alberto: 1.620 m², 3,8 metros de altura.
- Galería Doña Elvira: 1.125 m², 5 metros de altura.
- Patio Inglés: 432 m², exterior.

Nivel 1

- Gran Salón Riesco: 1.620 m², 6,5 metros de altura.
- Galería de Los Arcos: 1.233 m², 8 metros de altura.
- Terraza del Polo: 868 m², exterior.
- Salto del agua: 1.560,5 m².

Nivel 2

- Salón Don Edmundo: 195 m², 3,9 metros de altura.
- Salón Doña Gloria: 104 m², 3,9 metros de altura.
- Terraza oriente.
- Terraza poniente.

Patios y Terrazas

- Salto del agua: 1.560,5 m².
- Patio del Polo: 878 m².
- Velo del Agua: 788,92 m².



ÁREAS LIBRES

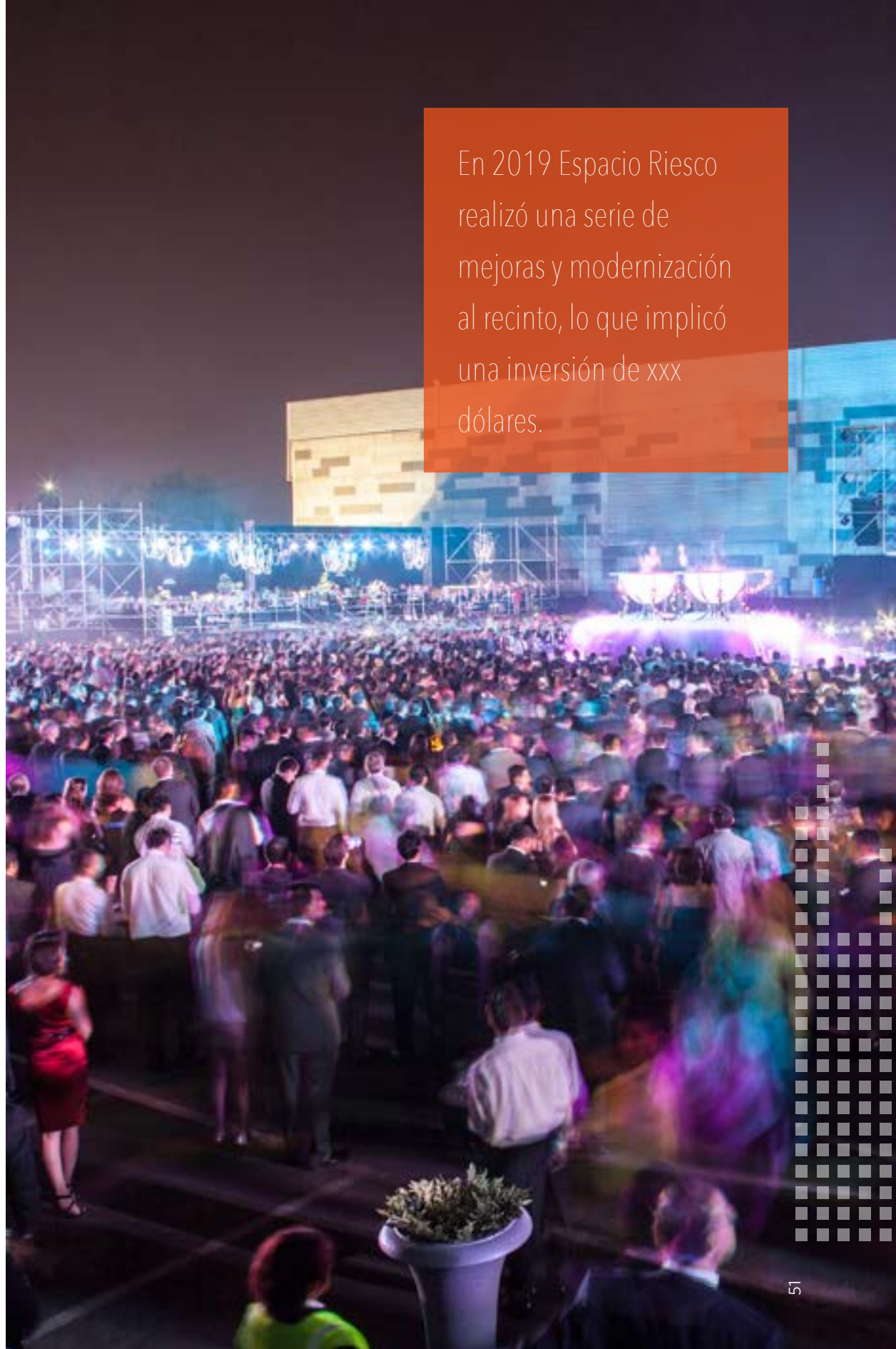
LA MULTIPLICIDAD DE ESPACIOS
CON QUE CUENTA ESPACIO RIESCO
PERMITE CONSTRUIR EXPERIENCIAS
DE TODO TIPO: CONGRESOS,
FERIAS, CENAS EMPRESARIALES,
MATRIMONIOS, FIESTAS,
ESPECTÁCULOS MUSICALES,
SEMINARIOS Y REUNIONES
GUBERNAMENTALES. POR ESO,
TODAS LAS ÁREAS SE PUEDEN
SUBDIVIDIR EN ESPACIOS MÁS
PEQUEÑOS Y ASÍ OTORGAR A
CADA ACTIVIDAD EL AMBIENTE Y
MOVILIDAD NECESARIA.

La primera tiene una superficie de 35.000 m², ubicada al frente del Centro de Convenciones, mientras que la segunda se sitúa al poniente del Pabellón Ferial, y cuenta con 22.500 m² de superficie.

DETALLE

Ambas zonas están asfaltadas y son ocupadas habitualmente para estacionamientos y zonas de exhibición.

En 2019 Espacio Riesco realizó una serie de mejoras y modernización al recinto, lo que implicó una inversión de xxx dólares.



EXPO CENTER

SE TRATA DE UN ÁREA LIBRE
CUYAS CARACTERÍSTICAS LO
CONVIERTEN EN UN RECINTO
IDEAL PARA GRANDES REUNIONES,
ESPECTÁCULOS Y EXHIBICIONES.
EL ESPACIO ESTÁ COMPLETAMENTE
CLIMATIZADO.

Por el ExpoCenter han pasado eventos como EDIFICA, Coldplay y Disney On Ice.

DETALLE

- 5.000 m².
- 13 metros de altura.
- 85 metros de largo.
- 60 metros de ancho.



PABELLÓN FERIAL

**ESTE EDIFICIO FUE
DISEÑADO PARA RECIBIR
GRANDES EXHIBICIONES,
COMO TAMBIÉN CENAS
CORPORATIVAS, EVENTOS
EMPRESARIALES,
CONGRESOS Y CONCIERTOS.**

En el Pabellón Ferial se han realizado ferias como Espacio Food & Service y EXPOMIN. Cuenta con climatización y equipamiento disponible según los requerimientos de la actividad.

DETALLE

- Área libre de 12.000 m².
- 13 metros de altura.
- 120 metros de largo.
- 100 metros de ancho.



ENTORNO

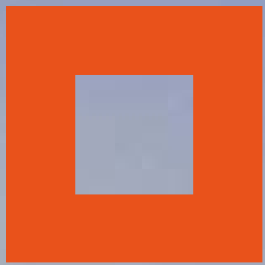
trabajo

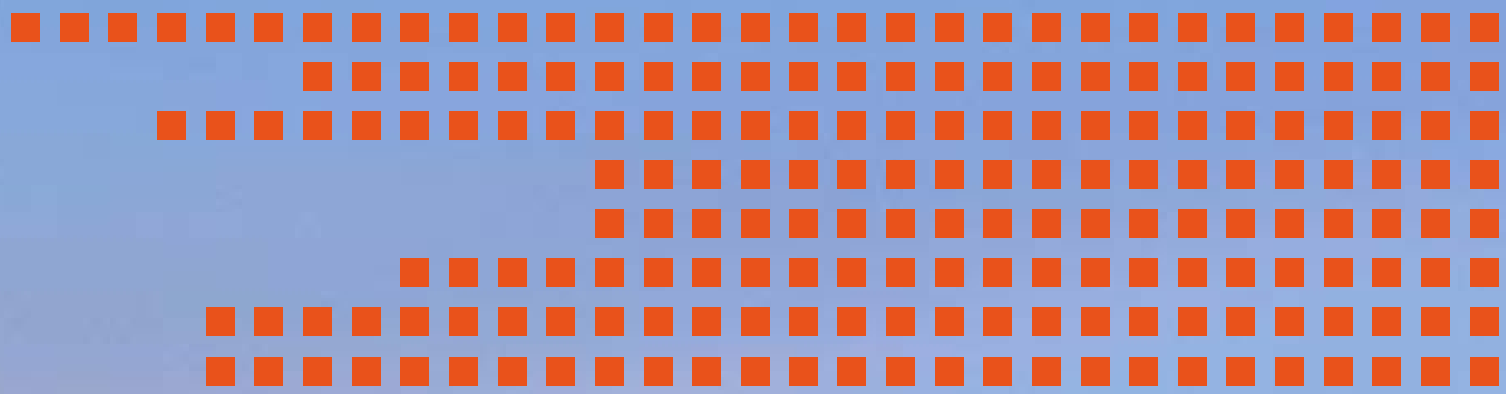
ESPACIOS

medioambiente



**NUES
TROS
SERVI
CIOS**





EVENTOS EMPRESARIALES

Empresas de rubros tan variados como el financiero, retail, minería, tecnología y la banca, han confiado en Espacio Riesco como sede de sus eventos corporativos

Dentro de este tipo de actividades destacamos las fiestas y cenas de fin de año, workshops, convenciones, desayunos y cócteles, que las compañías organizan tanto para fines laborales como recreativos. Desde nuestros inicios, hemos realizado más de 2.000 de estos eventos.

En Espacio Riesco contamos con una amplia gama de servicios adicionales – desde infraestructura hasta el menú – para que resulten a la perfección y las compañías puedan cumplir los objetivos de su actividad.

Tenemos la capacidad para recibir y atender cenas y desayunos pequeños, desde 20 personas, como también instancias con más de 8.000 comensales. Todo esto es posible gracias a nuestro servicio de banquetería certificada y a nuestro personal altamente calificado.

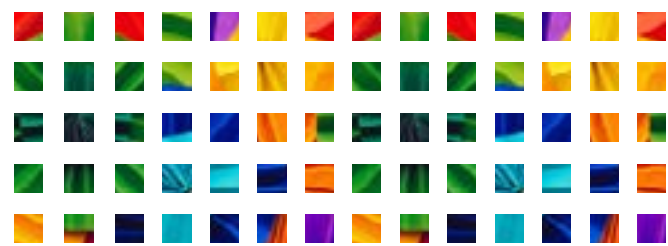
2MIL

EVENTOS CORPORATIVOS REALIZADOS





FERIAS Y CONGRESOS



FERIAS Y EXHIBICIONES EXTERNAS

Desde su inicio, Espacio Riesco ha mantenido relaciones con distintos actores del mercado ferial, tanto organizadores privados, asociaciones gremiales o cámaras de comercio, que realizan sus encuentros feriales en su Centro de Convenciones.

Contamos con aproximadamente 24 ferias al año, y en toda nuestra historia, hemos recibido cerca de 340 ferias externas, como Expomin, Edifica, Conexpo, Comic Con, Festigame, Expo Seguridad, Salón Dental, Expo Hospital, IFT Energy, Fenatran, Expo Mascotas, Expo Ferretera, entre otras.

Dentro de las ferias están los encuentros profesionales, donde se reúne la oferta con la demanda y cuya finalidad es realizar negocios, conocer sobre nuevas tendencias e innovaciones y presentar las novedades de una industria. Por otra parte, también están las ferias orientadas al consumidor final, donde empresas exhiben y/o venden sus productos y servicios al público. Todo esto dentro de un marco de atracciones y diversión que hacen de la feria un espacio donde los visitantes se reúnen con sus pares en torno a un tema específico. Hay que señalar que una feria es una exhibición de productos y servicios, pero no toda exhibición es una feria. Para que sea catalogada así, debe estar abierta a recibir a expositores de diferentes empresas y al público relacionado a un sector. Una exhibición puede también ser una muestra de productos de una sola empresa, un showroom con un público de clientes propios, invitados por la marca organizadora.

FERIAS PROPIAS

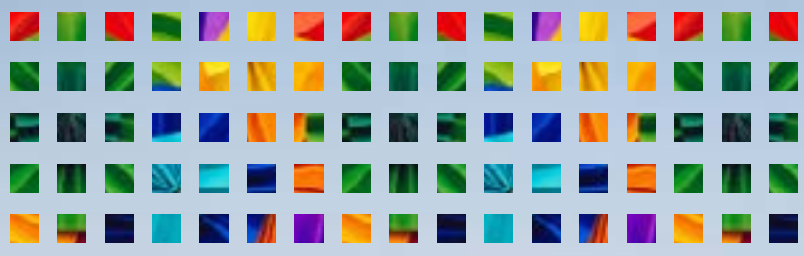
Las ferias propias tienen un rol fundamental dentro de los objetivos de Espacio Riesco. En ellas, tomamos en su totalidad la organización, producción y puesta en marcha de importantes desarrollos feriales.

La feria más importante de Espacio Riesco es Espacio Food & Service, la que se ha transformado en un referente para Latinoamérica y en donde se reúnen las empresas que ofrecen productos y servicios relacionados a la alimentación, recibiendo más de 25.000 asistentes en cada versión.

También, y en alianza con la Institución Ferial de Madrid-IFEMA, desde el 2018 Espacio Riesco lleva a cabo Salón Look Santiago, el encuentro internacional para los profesionales de la belleza, la imagen y la estética integral, recibiendo a más de 7.000 profesionales de la industria. Otras ferias organizadas por Espacio Riesco son la Feria Internacional del Transporte (Fitran) y Expo Mercado Público, orientada a proveedores de organismos estatales.

CONGRESOS Y CONVENCIONES

Otro de los motores de Espacio Riesco son los congresos y convenciones. Para ello, cuenta con la mayor infraestructura del mercado: 160.000 m² de terreno y más de 4.000 estacionamientos. Al año, Espacio Riesco recibe del orden de tres congresos internacionales, a los que se suman seminarios y convenciones nacionales.



SOCIALES ESPACIO RIESCO

Desde nuestros inicios, hemos realizado más de 500 celebraciones de carácter social, tales como matrimonios, graduaciones, titulaciones, fiestas privadas y con fines benéficos. El objetivo fundamental que perseguimos al recibir y organizar este tipo de actividades es convertirnos en sede de los momentos de mayor alegría para las familias e instituciones.

La idea es que tanto los festejados como sus invitados, solo vengan a divertirse y dejen en nuestras manos toda la organización. Colegios y universidades, como Colegio Pumahue, Pedro de Valdivia, Facultad de Economía y Negocios de la Universidad de Chile, y fundaciones como Nuestros Hijos, Arturo López, Pérez y Hogar de Cristo, y cientos de novios que nos eligieron como el lugar de celebración de su matrimonio, han visto en Espacio Riesco el lugar idóneo para acoger sus fiestas gracias al respaldo que perciben por nuestra infraestructura, banquetería propia y calidad de servicio. Contamos con amplios salones climatizados, equipamiento audiovisual de vanguardia y un amplio y seguro estacionamiento.

MÁS DE
1.100
EVENTOS





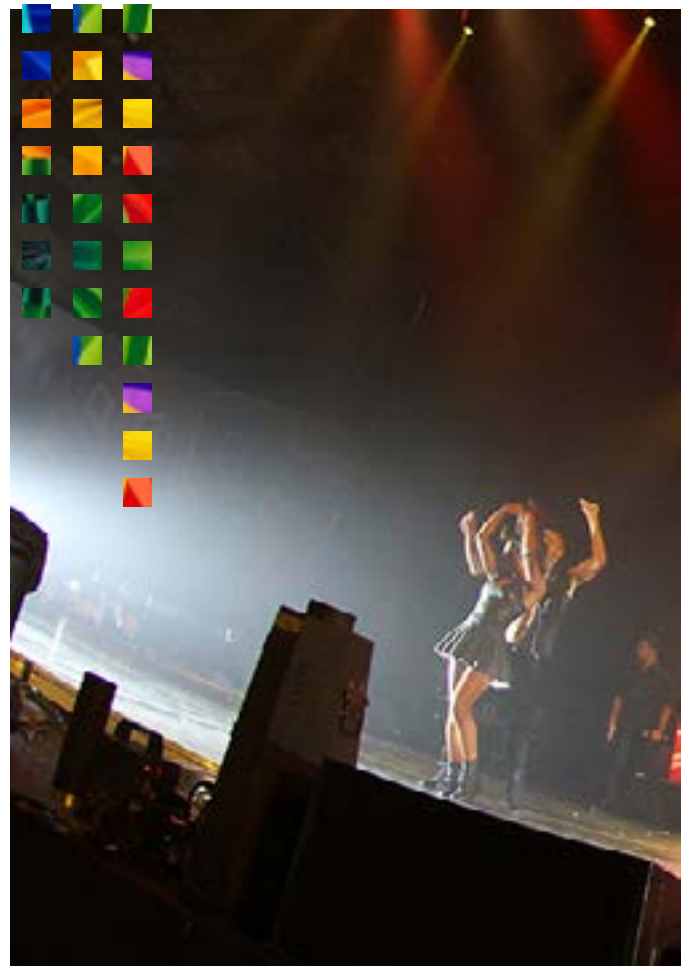
CONCIERTOS Y ESPECTÁCULOS

En Espacio Riesco se han llevado a cabo espectáculos tan relevantes en la historia musical del país, como el primer recital de la banda británica Coldplay en Santiago, en 2007, y el festival Creamfields, en seis ocasiones.

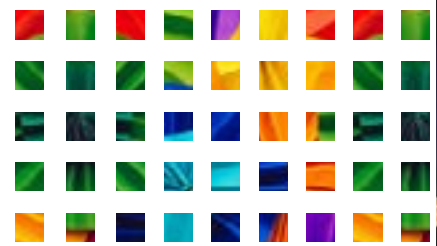
Las características de nuestras instalaciones, incluyendo el área descubierta de estacionamientos, permiten la realización de todo tipo de eventos artísticos. Además, un completo equipo de profesionales y técnicos hace que seamos capaz de albergar espectáculos con altos requerimientos en sonido e iluminación. Contamos con dos generadores eléctricos con una capacidad total de 1.450 KVA, mientras que el Centro de Convenciones tiene tres subestaciones eléctricas. Todos los recintos, además, se encuentran climatizados.

También trabajamos con productoras externas y disponemos de proveedores en servicios de iluminación, sonido y escenografía, para garantizar que cada evento se realice a la perfección.

+80 CONCIERTOS







MODULACIÓN Y EQUIPAMIENTO

Nuestra área de equipamiento y modulación comienza a operar en septiembre de 2016, cobrando un rol esencial en el armado y organización de eventos, ferias y convenciones. Este servicio incluye el desarrollo de proyectos relacionado con el diseño y construcción de stands y espacios de exhibición, de acuerdo a los requerimientos particulares de cada cliente. También diseñamos la señalética interior y exterior de eventos, como también ambientaciones y decoraciones especiales.

Durante 2018, intervenimos 87.000 m2 con soluciones de diseño y construcción de arquitectura temporal. Además, la constante actividad del área de modulación ha permitido reenergizar la industria de los eventos y potenciar la generación de empleo, tanto dentro de Espacio Riesco como también en la extensa red de proveedores de servicios asociados.

Dentro de los trabajos de modulación más destacados que hemos llevado a cabo en nuestras instalaciones, están el montaje de los pabellones de Estados Unidos y Bélgica durante la EXPOMIN 2018, el montaje del stand Europharma (empresa líder en productos veterinarios para la industria acuícola) para la feria AQUA SUR 2018, el montaje general de la EXPO FERRETERA 2019, que incluyó la intervención de 6.000 m2, con 124 expositores,

y ESPACIO FOOD & SERVICE 2019, con un montaje desarrollado en más de 22.000 m2.

Por otra parte, hemos podido implementar nuestras soluciones en modulación en otros recintos. Así, Espacio Riesco realizó el montaje de un proyecto gráfico con estructuras e impresión de más de 5.000 m2 en la FIDAE 2018, una de las principales ferias de la industria de la defensa en el mundo, realizada en la Base Aérea del Grupo 10 de la Fuerza Aérea de Chile.

SERVICIOS AL EXPOSITOR

Otros prestaciones asociadas que ofrecemos a todas las empresas que participan en ferias y congresos en Espacio Riesco, son los servicios gastronómicos al stand -como coffee breaks y almuerzos especiales-, conectividad, energía, acreditación, arriendo de equipos tecnológicos audiovisuales y arriendo de mobiliario, entre otros. Las solicitudes para estas prestaciones son realizadas por los expositores a través de una plataforma digital que contiene todos los productos que los clientes requieren al momento de participar en una feria. Anualmente Espacio Riesco atiende a más de 3.000 expositores presentes durante todo su calendario ferial.



BANQUETERÍA Y CATERING

EN FEBRERO DE 2007, COMENZAMOS
A OFRECER NUESTRO PROPIO
SERVICIO DE BANQUETERÍA. ASUMIR
ESTA TAREA PERMITIÓ HACERNOS
CARGO DE GRAN PARTE DE LA CADENA
DE PRODUCCIÓN DE LOS DISTINTOS
EVENTOS QUE SE REALIZAN EN
ESPACIO RIESCO.

Ser los responsables de la banquetería otorga una garantía a nuestros clientes y a los visitantes de cada actividad que involucre servicios de alimentación.

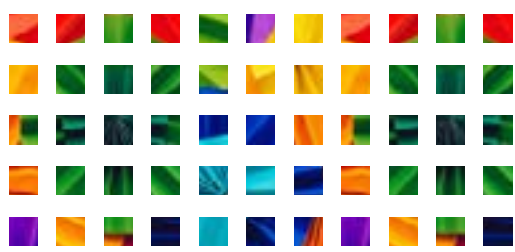
Trabajamos con tres conceptos centrales: integración del servicio, calidad premium y frescura de los alimentos. De este modo, buscamos resaltar la innovación, los sabores puros y la exclusividad de la banquetería a la hora de realizar un evento. Las recetas son elaboradas por el equipo encabezado por el chef Felipe Wood, las que ofrecen a nuestros clientes una variada gama de preparaciones, nacionales e internacionales, y desde las más sofisticadas hasta las más sencillas. Además, contamos con la capacidad para atender al mismo tiempo a más de 4.000 personas.

CATERING

El servicio de catering propio es otra característica que nos diferencia. A través de él, podemos llegar a empresas y organizaciones que requieren servicios de alimentación de calidad, fuera de las instalaciones de Espacio Riesco.

CERTIFICACIÓN HACCP

Acorde a las exigencias que nos imponemos y a lo que nuestros clientes requieren, en 2014 obtuvimos la certificación de calidad internacional HACCP para nuestros procesos de cocina y servicios de catering.



Se trata de un sistema de control de puntos críticos, creado para la alimentación de astronautas en el espacio, y que llevado a un servicio de comida, consiste en identificar todas las etapas críticas del proceso de preparación de alimentos y su posterior servicio a los visitantes.

En la práctica, esto incluye desde controlar dónde fue cultivado o elaborado un ingrediente, si el proveedor cumple con todas las normas sanitarias de rigor, realizar un correcto almacenaje y conservación de los insumos, y ejecutar las tareas de preparación y manipulación de alimentos de manera limpia y segura.

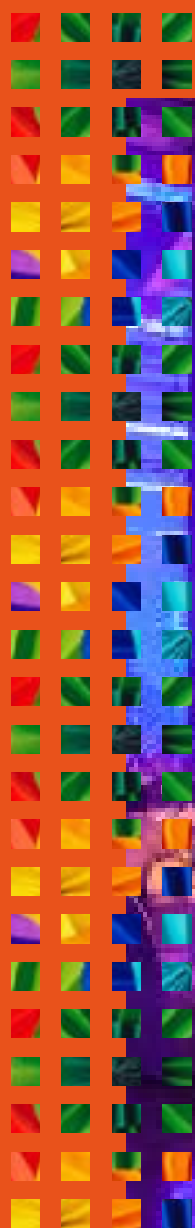
Planta de procesamiento de carnes Meat & Food

En septiembre de 2018, Espacio Riesco compra la planta de procesamiento de carnes Meat & Food, hasta ese momento propiedad de la empresa LSG Sky Chef, líder mundial en catering aéreo y gestión logística.

Esta adquisición cumple con un objetivo estratégico para la compañía: potenciar el negocio gastronómico de Espacio Riesco, permitiendo tener un control más acabado sobre la cadena productiva de los insumos cárneos necesarios para nuestros servicios de banquetería y catering.



EVENTOS DESTACADOS



ENTEL



FESTIGAME



CELAC-UE



ESPACIO FOOD & SERVICE



EXPOMIN



SALÓN DEL AUTOMÓVIL



EXPOMIN

"El secreto para seguir adelante es comenzar"

Mark Twain



congresos@espacioriesco.cl • +56 2 2470 4460
Av. El Salto 5000, Huechuraba, Santiago, Chile

EDICIÓN
Bold Comunicaciones
Philip Holzmann
Juan Pablo Murillo

DISEÑO
Bold Comunicaciones
DIRECCIÓN DE ARTE
Guillermo Manríquez

FOTOGRAFÍAS
Banco de imágenes
Espacio Riesco

